



电力设备专用电动机

配套于智能断路器、高压真空断路器等设备的弹簧操作机构



关于我们

作为机电传动领域的创新者，我们的目标是为您提供创新而高效的系统解决方案，以满足您的各种需求。

高精度不仅是一个重要的衡量尺度，也表现了我们所有产品与服务的特质。我们拥有在减速电机制造和传动设备领域超过 20 年的专业经验，因此在涉及到传动系统的选型和计算方面，我们的专业知识是毋庸置疑的。关于如何选择及应用减速电机，我们乐于与您分享我们的专业知识。

我们的宗旨就是让所有的用户都可从我们专业的顾问服务及出色的技术支持中获得最大的经济效益。

主要产品：

- 行星减速器及行星减速电机
- 微型齿轮减速电机
- 中型齿轮减速电机
- 蜗轮蜗杆减速器及减速电机
- 无刷电机、可逆电机、步进电机
- 准双曲面齿轮（直交轴）减速电机
- 断路器、高压开关及其它电力设备专用电机等

我们的服务：

售前服务：

我们为您的决策铺平道路

- 需求分析
- 负荷测试
- 模拟和测试

实施过程：

我们愿与您一同找出合适的解决方案

- 安装、整合
- 专业指导
- 认证

售后服务：

我们承担应该负有的责任

- 服务协议
- 维修
- 配件管理

索引

电力设备专用电动机

产品概述	01
型号说明	01
通用技术条件	01
注意事项	01
电动机参数、尺寸图	
- ZYJ220-53-223S 永磁直流电动机	02
- ZYJ220-53-222 永磁直流电动机	02
- ZYJ220-53-223NS 永磁直流电动机	03
- ZYJ220-66-222 永磁直流电动机	03
- ZYJ220-66-106Z 永磁直流电动机	04
- ZYJ220-66-128 永磁直流电动机	04
- ZYJ220-66-207 永磁直流电动机	05
- ZYJ220-66-208 永磁直流电动机	05
- ZYJ220-66-103S 永磁直流电动机	06
- ZYJ220-66-701S 永磁直流电动机	06
- ZYJ220-66-412 永磁直流电动机	07
- ZYJ220-40-312 永磁直流电动机	07
- ZYJ220-53-801 永磁直流电动机	08
- ZYJ220-65-501 永磁直流电动机	08
- ZYJ220-62-901 永磁直流电动机	09
- ZYJ220-62-902 永磁直流电动机	09
- ZYJ220-62-90-3200 永磁直流电动机	10
- HDZ-22080B 电机	10

电力设备专用电动机

Special motor for power equipment

电力设备专用电动机

产品概述

电力设备专用电动机主要配套于智能断路器、高压真空断路器等设备的弹簧操作机构,为内部动力之源。本产品安装简单、运行稳定、高效率、长寿命、具有小型化、低噪音、免维护之特点,为电力设备实施远程智能控制提供永备的保障。

产品型号说明

ZYJ - 220 - 53 - 223S
(1) (2) (3) (4)

(1) 产品代号	直流永磁减速电动机
(2) 电机额定电压 (V)	220—220V、110—110V、48—48V、24—24V
(3) 电机机壳外径 (mm)	66—66mm、65—65mm、62—62mm、53—53mm
(4) 设计序列号及特性	223S、106Z、901 等

通用技术条件

绝缘耐压强度	电机电压 <48: 线圈及机壳以 50Hz, 500V 电压加入 1 分钟无异常
	电机电压 >48: 线圈及机壳以 50Hz, 1500V 电压加入 1 分钟无异常
绝缘等级	E 种 (120°C)
工作时间	S2=1min 短时间工作时, 电力设备专用电动机均采用 S2 工作制
	S1 长时间工作时
环境温度	-20°C~+60°C
使用湿度	85% 不结露状态

注意事项

- 1、电机外壳应接地,以避免机壳产生静电高压伤人;
- 2、短时工作制为间歇工作,避免长时间工作以免烧毁电机;
- 3、电机引出线避免用力拖拉,以免损坏内部组件;
- 4、已装好齿轮减速器不要随意拆装,以免灰尘进入或齿轮啮合不好产生噪音;
- 5、减速机输出轴部不能敲打、挤压、以免造成内部变形,产生严重噪音及卡死现象。

ZYJ220-53-223S 永磁直流电动机

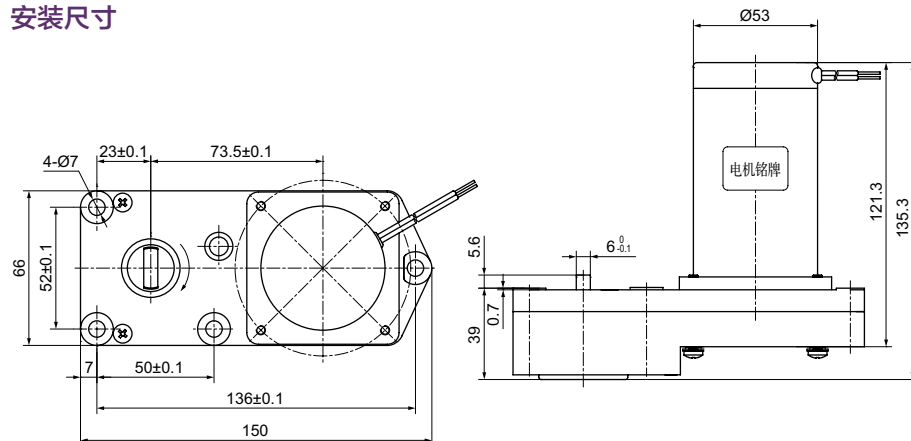
单向输出，主要配套于 CTB/CT20 弹簧操作机构

主要技术参数

型号	额定电压 V	额定电流 A	额定功率 W	额定转速 r/min
ZYJ220-53-223S	220	0.35	40	13(17)
ZYJ110-53-223S	110	0.7	40	13(17)
ZYJ48-53-223S	48	2.0	40	13(17)
ZYJ24-53-223S	24	4.0	40	13(17)



安装尺寸



ZYJ220-53-222 永磁直流电动机

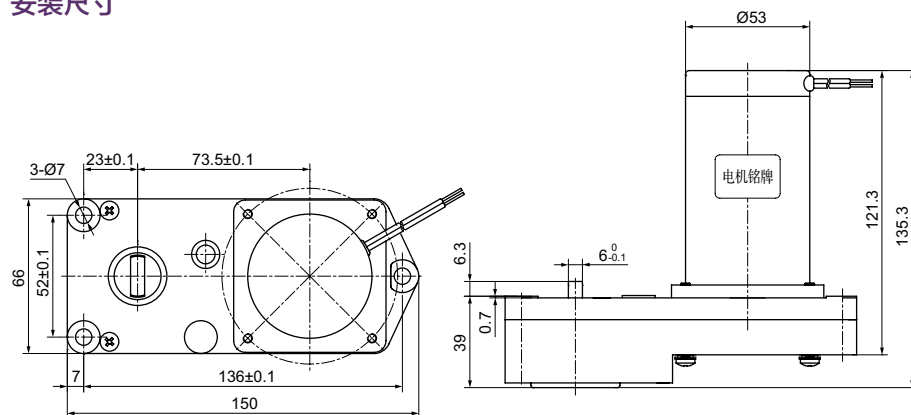
主要配套于 CT21 弹簧操作机构

主要技术参数

型号	额定电压 V	额定电流 A	额定功率 W	额定转速 r/min
ZYJ220-53-222	220	0.35	40	13(17)
ZYJ110-53-222	110	0.7	40	13(17)
ZYJ48-53-222	48	2.0	40	13(17)
ZYJ24-53-222	24	4.0	40	13(17)



安装尺寸



电力设备专用电动机

Special motor for power equipment

ZYJ220-53-223NS 永磁直流电动机

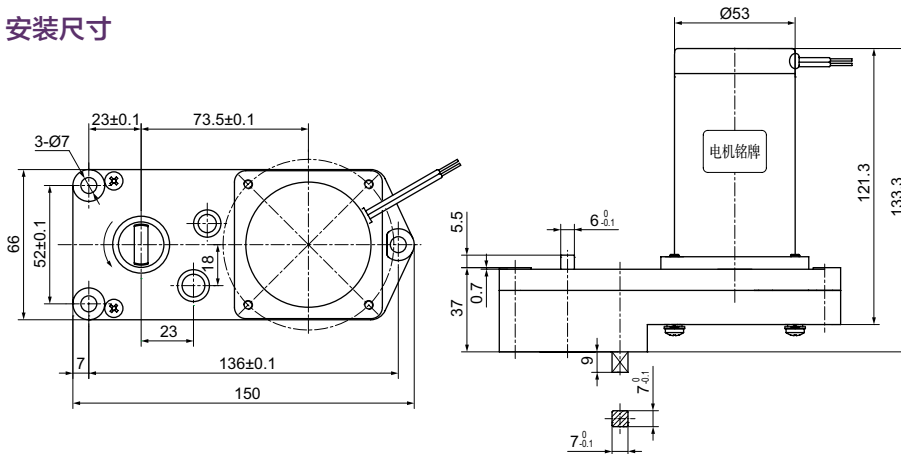
单向输出，集电动手动于一体，主要配套于 ZW32-1D 弹簧操作机构。

主要技术参数

型号	额定电压 V	额定电流 A	额定功率 W	额定转速 r/min
ZYJ220-53-223NS	220	0.5	40	13(17)
ZYJ110-53-223NS	110	1.0	40	13(17)
ZYJ48-53-223NS	48	2.3	40	13(17)
ZYJ24-53-223NS	24	4.6	40	13(17)



安装尺寸



ZYJ220-66-222 永磁直流电动机

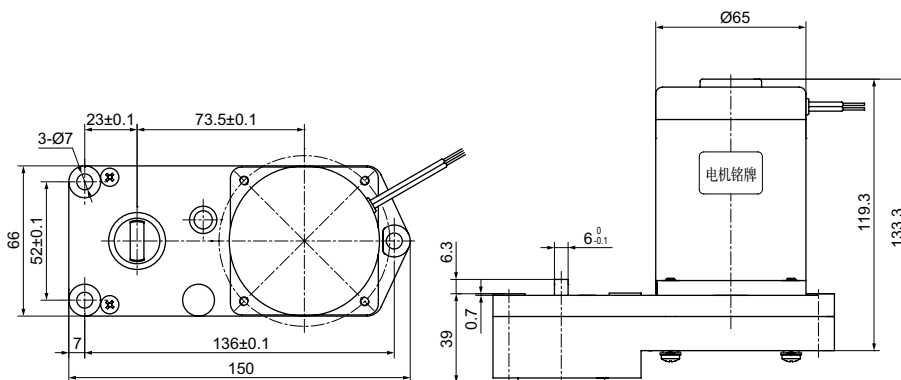
主要配套于 CT25 弹簧操作机构。

主要技术参数

型号	额定电压 V	额定电流 A	额定功率 W	额定转速 r/min
ZYJ220-66-222	220	0.7	70	17
ZYJ110-66-222	110	1.4	70	17
ZYJ48-66-222	48	3.0	70	17
ZYJ24-66-222	24	5.0	70	17



安装尺寸



ZYJ220-66-106Z 永磁直流电动机

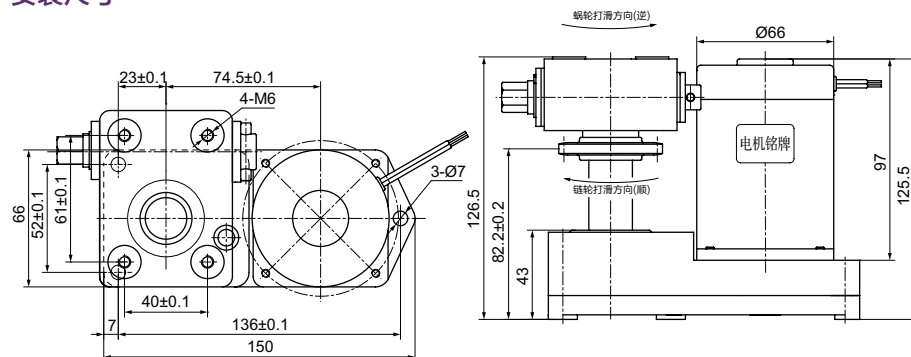
单向输出，集电手动于一体，主要配套于 VS1 弹簧操作机构

主要技术参数

型号	额定电压 V	额定电流 A	额定功率 W	额定转速 r/min
ZYJ220-66-106Z	220	0.7	70	17
ZYJ110-66-106Z	110	1.4	70	17
ZYJ48-66-106Z	48	3.0	70	17
ZYJ24-66-106Z	24	5.0	70	17
ZYJ220-66-106ZD	220	1.2	120	17
ZYJ110-66-106ZD	110	2.4	120	17



安装尺寸



ZYJ220-66-128 永磁直流电动机

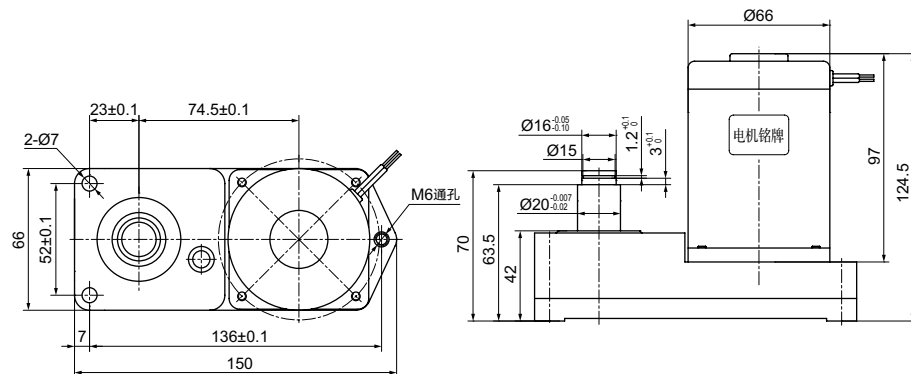
主要配套于 VBI 弹簧操作机构

主要技术参数

型号	额定电压 V	额定电流 A	额定功率 W	额定转速 r/min
ZYJ220-66-128	220	0.7	70	17
ZYJ110-66-128	110	1.4	70	17
ZYJ48-66-128	48	3.0	70	17
ZYJ24-66-128	24	5.0	70	17



安装尺寸



电力设备专用电动机

Special motor for power equipment

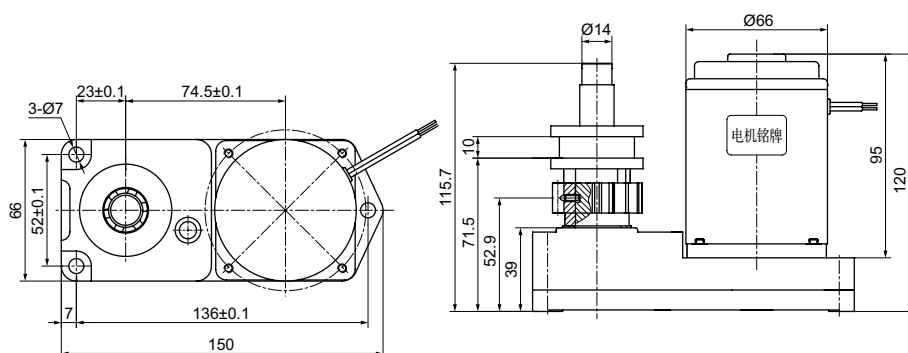
ZYJ220-66-207 永磁直流电动机

双向离合，齿轮输出，可正反转储能，主要配套于 ZFN12 弹簧操作机构

主要技术参数

型号	额定电压 V	额定电流 A	额定功率 W	额定转速 r/min
ZYJ220-66-207	220	1.2	120	17
ZYJ110-66-207	110	2.4	120	17

安装尺寸



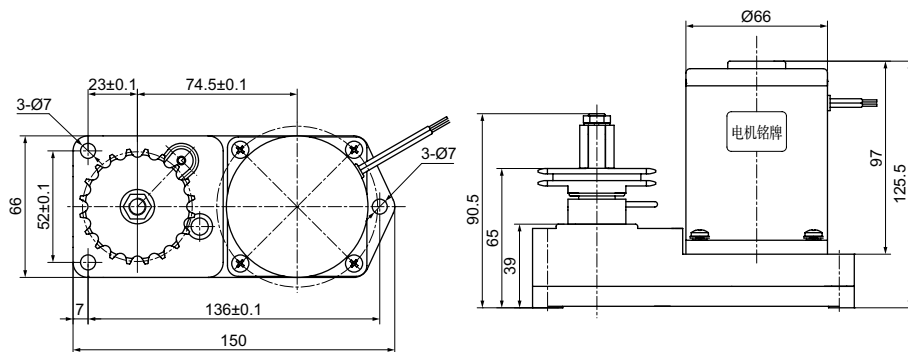
ZYJ220-66-208 永磁直流电动机

双排链轮输出，带双向离合器，可正反转储能，主要配套于真空负荷开关

主要技术参数

型号	额定电压 V	额定电流 A	额定功率 W	额定转速 r/min
ZYJ220-66-208	220	0.9	90	17
ZYJ110-66-208	110	1.8	90	17

安装尺寸



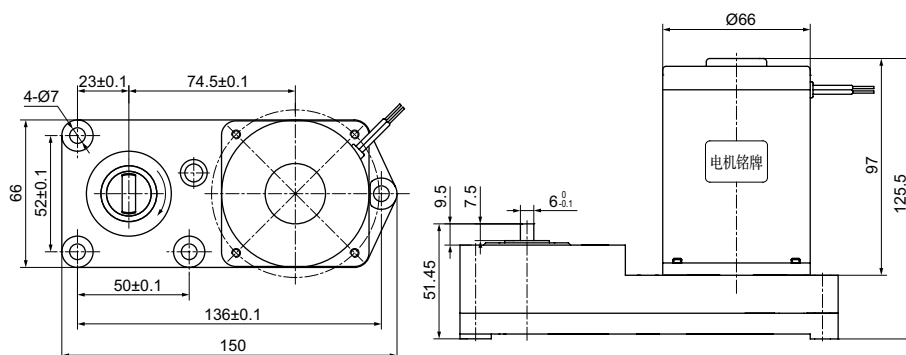
ZYJ220-66-103S 永磁直流电动机

单向输出，主要配套于 CT19/CT23 弹簧操作机构

主要技术参数

型号	额定电压 V	额定电流 A	额定功率 W	额定转速 r/min
ZYJ220-66-103S	220	0.7	70	17
ZYJ110-66-103S	110	1.4	70	17

安装尺寸



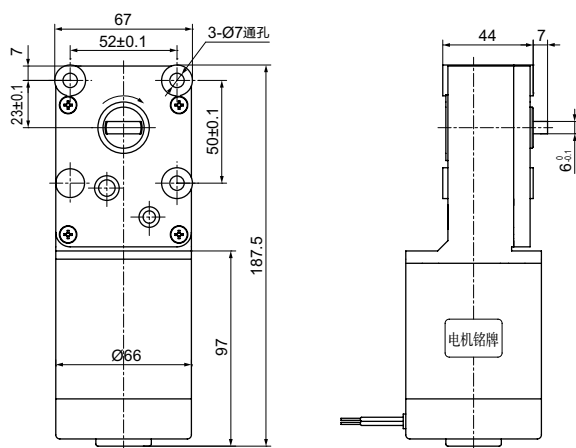
ZYJ220-66-701S 永磁直流电动机

单向输出，主要配套于 CT32 小型化弹簧操作机构

主要技术参数

型号	额定电压 V	额定电流 A	额定功率 W	额定转速 r/min
ZYJ220-66-701S	220	0.7	70	17
ZYJ110-66-701S	110	1.4	70	17
ZYJ48-66-701S	48	3.0	70	17
ZYJ24-66-701S	24	5.0	70	17

安装尺寸



电力设备专用电动机

Special motor for power equipment

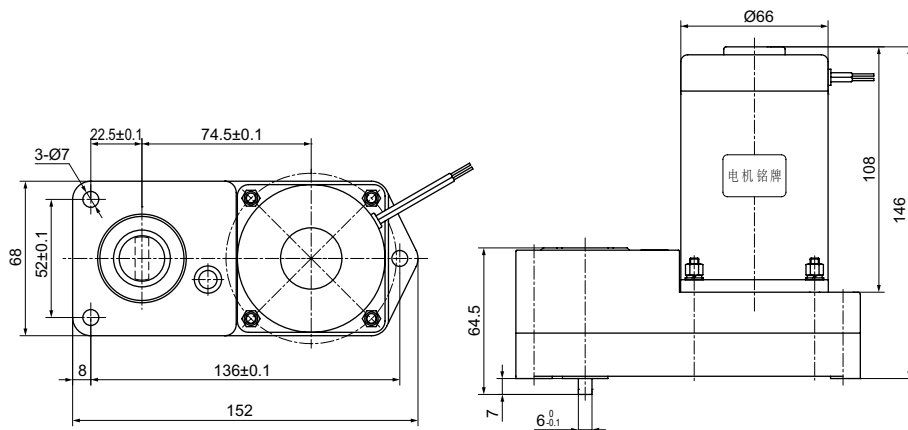
ZYJ220-66-412 永磁直流电动机

主要配套于 3AV3 弹簧操作机构

主要技术参数

型号	额定电压 V	额定电流 A	额定功率 W	额定转速 r/min
ZYJ220-66-412	220	1.8	250	17
ZYJ110-66-412	110	3.6	250	17

安装尺寸



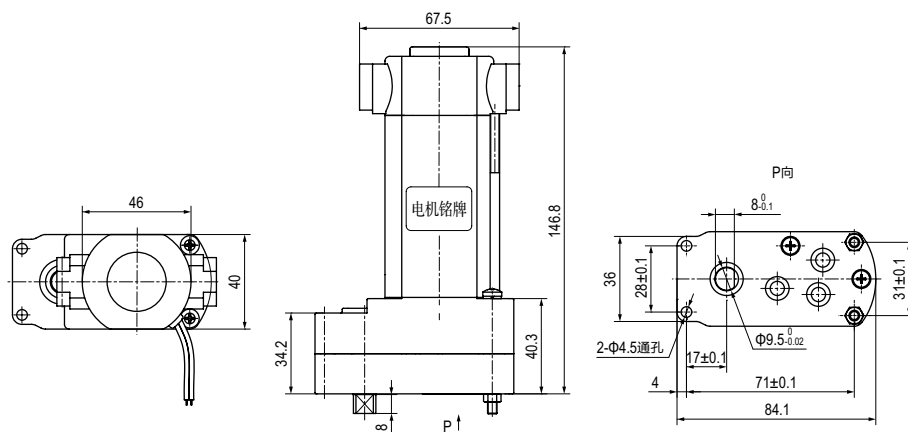
ZYJ220-40-312 永磁直流电动机

主要配套于电气设备电动底盘车

主要技术参数

型号	额定电压 V	额定电流 A	额定功率 W	额定转速 r/min
ZYJ220-40-312	220	1.8	180	49
ZYJ110-40-312	110	3.6	180	49

安装尺寸



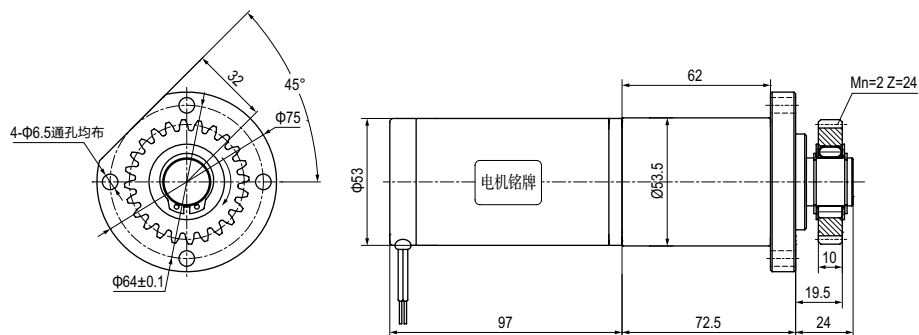
ZYJ220-53-801 永磁直流电动机

行星齿轮结构，单向输出，主要配套于 SIS 固体绝缘柜

主要技术参数

型号	额定电压 V	额定电流 A	额定功率 W	额定转速 r/min
ZYJ220-53-801	220	0.5	40	27
ZYJ110-53-801	110	1.0	40	27
ZYJ48-53-801	48	2.3	40	27
ZYJ24-53-801	24	4.6	40	27

安装尺寸



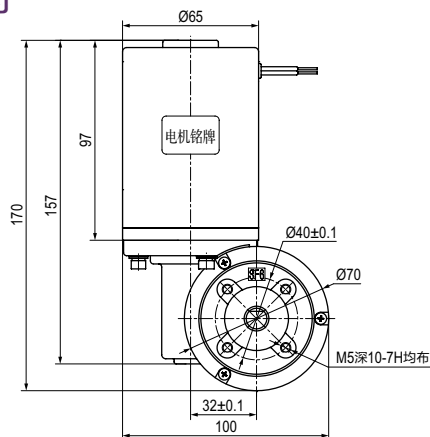
ZYJ220-65-501 永磁直流电动机

主要配套于 SF6 充气柜

主要技术参数

型号	额定电压 V	额定电流 A	额定功率 W	额定转速 r/min
ZYJ220-65-501	220	0.6	65	195
ZYJ110-65-501	110	1.2	65	195
ZYJ48-65-501	48	2.5	65	195
ZYJ24-65-501	24	5.0	65	195

安装尺寸



电力设备专用电动机

Special motor for power equipment

ZYJ220-62-901 永磁直流电动机

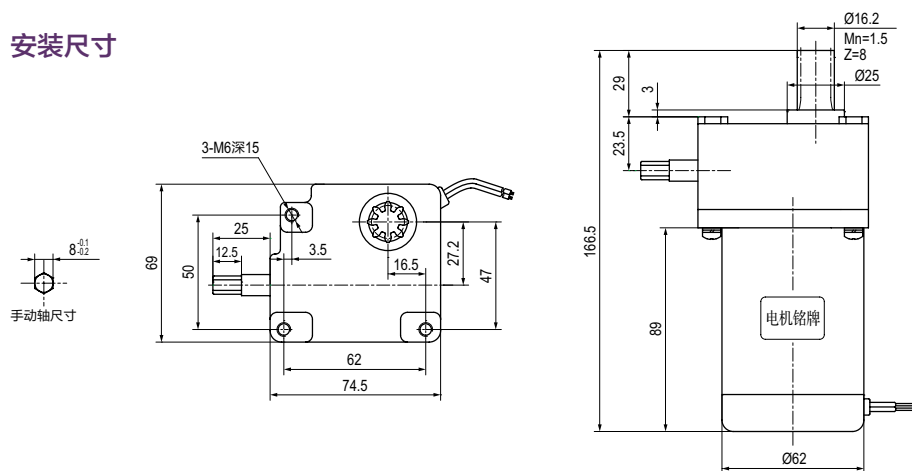
集电动手动于一体，主要配套于 VS1+ 弹簧操作机构

主要技术参数

型号	额定电压 V	额定电流 A	额定功率 W	额定转速 r/min
ZYJ220-62-901	220	0.9	90	155
ZYJ110-62-901	110	1.8	90	155
ZYJ48-62-901	48	3.5	90	155
ZYJ24-62-901	24	6.5	90	155



安装尺寸



ZYJ220-62-902 永磁直流电动机

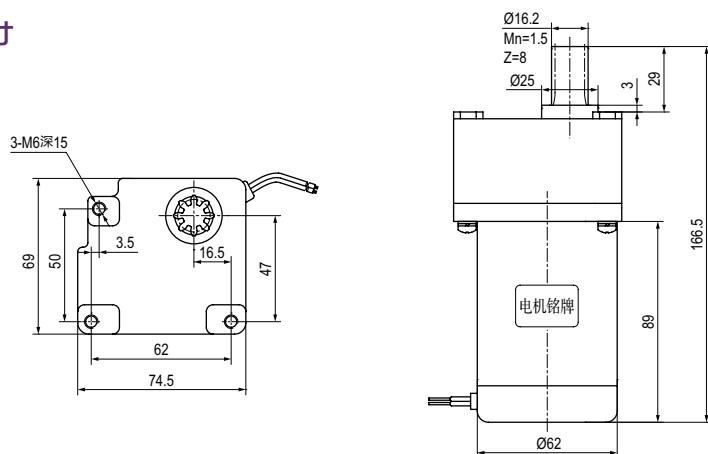
主要配套于 VS1+ 弹簧操作机构

主要技术参数

型号	额定电压 V	额定电流 A	额定功率 W	额定转速 r/min
ZYJ220-62-902	220	0.9	90	155
ZYJ110-62-902	110	1.8	90	155
ZYJ48-62-902	48	3.5	90	155
ZYJ24-62-902	24	6.5	90	155



安装尺寸



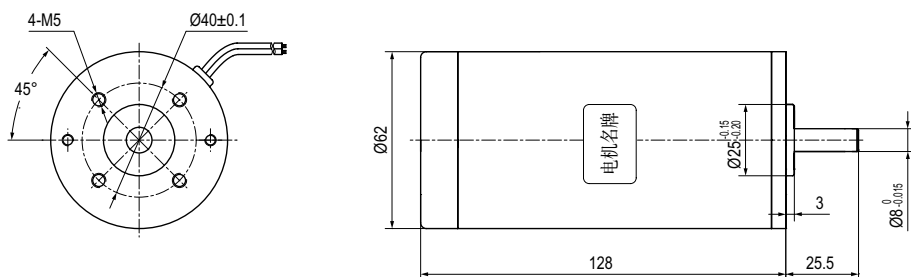
ZYJ220-62-90-3200 永磁直流电动机

主要配套于 SF6 充气柜三工位弹簧操作机构

主要技术参数

型号	额定电压 V	额定电流 A	额定功率 W	额定转速 r/min
ZYJ220-62-90-3200	220	0.9	90	3200
ZYJ110-62-90-3200	110	1.8	90	3200
ZYJ48-62-90-3200	48	3.5	90	3200

安装尺寸



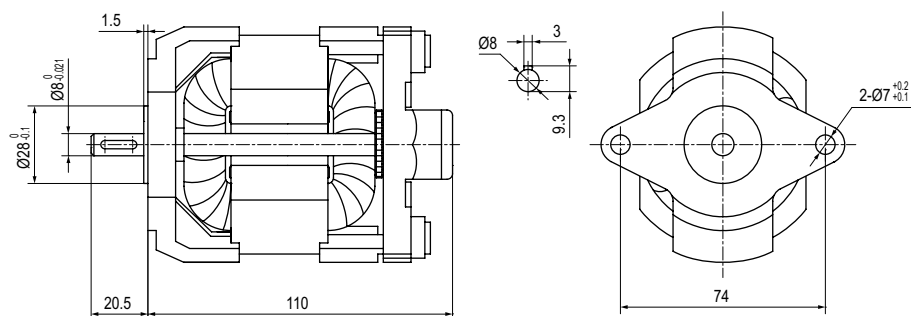
HDZ-22080B 电机

主要配套于 3AH(ZN65 型) 真空断路器

主要技术参数

型号	额定电压 V	额定电流 A	额定功率 W	额定转速 r/min
HDZ-22080B	220	1.8	200	8000
HDZ-11080B	110	3.6	200	8000

安装尺寸





至臻完美——我们的一贯追求

台邦为您提供的不仅仅是高性能的产品，更为各行业用户量身定制一揽子应用解决方案，根据企业提出的问题，为用户提供最适用的产品，最适合的解决方案。通过产品和服务引领客户创新，帮助客户实现效益的最大化。

为满足客户对高品质产品的需求，台邦引进进口和国产设备 500 多台，其中包括美国“HAAS”加工中心、日本“HAMAI”滚齿机、德国螺纹磨床，日本齿轮综合检测仪、中日合资宁夏小巨人数控机床、秦川磨齿机等设备。一流的设备和完善的质量管理体系为产品的质量提供了可靠保障。



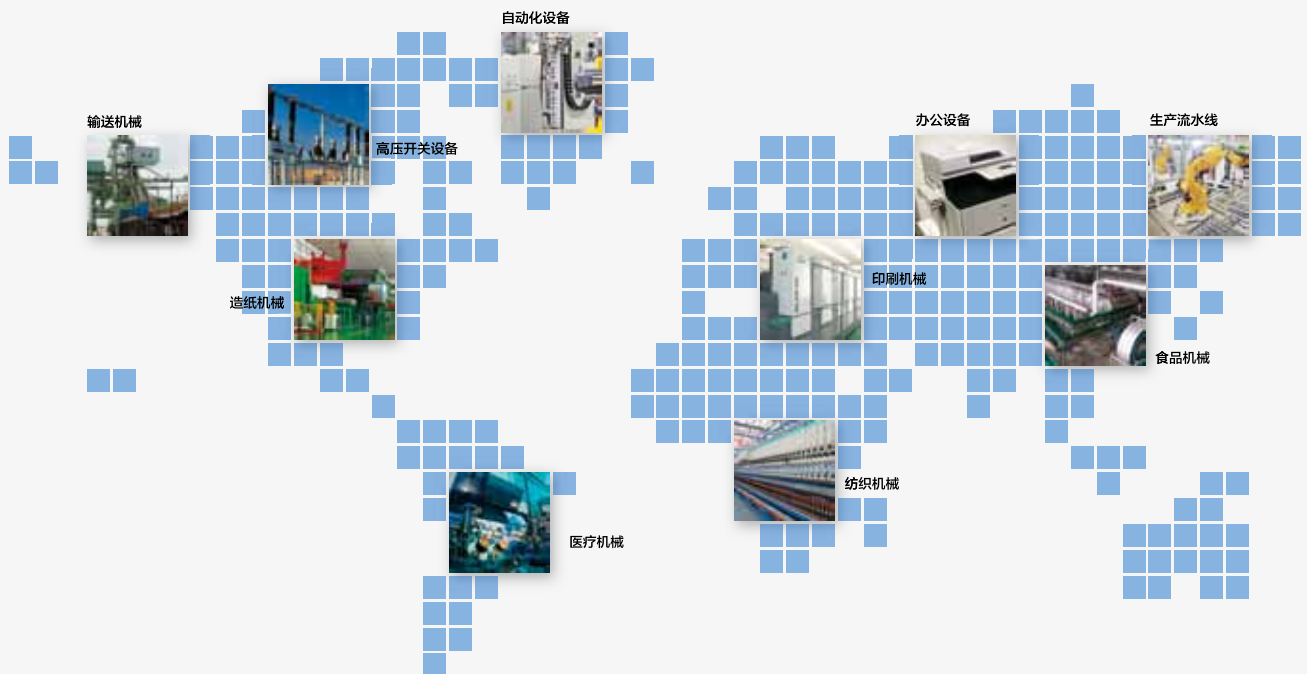
公司实施流程化生产控制模式，强化生产过程管理，确保生产过程中的每道工序都能满足产品质量的要求，保证产品零缺陷，使我们的产品在制造过程中亦体现出卓越的品质和潜在的价值。公司建立以“全过程质量观念”为基础的质量工程体系，将品质意识始终贯穿于生产经营的每一个环节。





满足您的需求是我们的宗旨

台邦产品广泛应用于各种工业生产流水线、输送机械、食品机械、医疗机械、印刷机械、纺织机械、办公设备、仪器仪表等领域，是自动化设备首选的配套产品。



台邦电机工业集团有限公司

地址：浙江省乐清经济开发区纬二十路 238 号

电话：0086-577-62661818 62661811

传真：0086-577-62661886

Http: //www.gpgmotor.com

台邦集团华北分公司

地址：北京市丰台科技园海鹰路 6 号院 25 楼西区

电话：010-63767077 63767080 63767090

传真：010-63767660 63767076

台邦集团华东分公司

地址：上海闵行区都会路 2338 号 78 栋 (总部 1 号)

电话：021-33502002 33589990-810

传真：021-33502225

邮编：201108

台邦集团华南分公司

地址：东莞市厚街镇南环路新兴街 8 号

电话：0769-81525558 81525559 85050566

传真：0769-85756166



本选型手册仅用于说明产品的相关信息。台邦公司随时可能因技术升级或采用更新的生产工艺而改进本手册的有关内容，或对本手册的印刷错误及不准确的信息进行必要的更改，恕不另行通知。订货时请随时联系本公司，以确认有关信息。